

RUEDA PILOTO PARA UNIDAD MÓVIL

40 KG

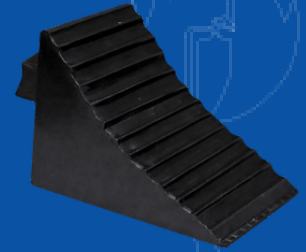
CÓDIGO: RUE-040



PRODUCTOS SIMILARES:



819-UMLLA
LLANTA PARA
UNIDAD MOVIL
PIEZA



CALZAS
CALZAS PARA
CAMION

DESCRIPCIÓN DEL PRODUCTO:

Rueda piloto diseñada para unidades móviles, proporcionando soporte, movilidad y estabilidad en equipos o plataformas de transporte. Fabricada con estructura metálica galvanizada y rueda de material poliolefina resistente al desgaste.

ESPECIFICACIONES TÉCNICAS:

Parámetro	Especificación
Tipo	Rueda piloto para unidad móvil
Capacidad de carga	40 kg
Material del centro	Poliolefina
Material del marco	Acero con recubrimiento de zinc
Tipo de balero	Rodillo
Dureza de la rueda	95 Shore A
Diámetro del orificio de montaje	3/8"
Espesor de la placa	0.22"
Temperatura de operación	-40 °F a 175 °F

CARACTERÍSTICAS:

- Estructura metálica con recubrimiento anticorrosivo.
- Rueda resistente al desgaste y a impactos.
- Sistema de balero tipo rodillo para desplazamiento suave.
- Accesorios de lubricación para mantenimiento.
- Diseño robusto para uso continuo en equipos móviles.