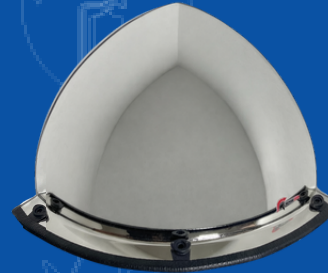


ESPEJO CONVEXO DE 45 CM PLÁSTICO NARANJA

CÓDIGO: ESCO-45



PRODUCTOS SIMILARES:



550-E001SP
ESPEJO DE
SEGURIDAD 90
GRADOS HB



BAN-CAM
BANDERIN PARA
CAMION RECTO
NARANJA

DESCRIPCIÓN DEL PRODUCTO:

Espejo convexo de seguridad diseñado para mejorar la visibilidad en intersecciones, estacionamientos y áreas industriales. Fabricado en policarbonato resistente a impactos con marco de color naranja de alta visibilidad, permite ampliar el campo de visión y reducir puntos ciegos en zonas de tráfico vehicular o peatonal.

ESPECIFICACIONES TÉCNICAS:

Parámetro	Especificación
Tipo de espejo	Convexo
Diámetro	45 cm
Material del espejo	Policarbonato (PC)
Material de marco	Plástico de alta resistencia
Color	Naranja
Ángulo de visión	Aproximadamente 160°
Peso aproximado	1.6 kg
Tipo de instalación	Montaje en pared o estructura
Componentes incluidos	Herrajes para instalación

CARACTERÍSTICAS:

- Diseño convexo que amplía el campo de visión y reduce puntos ciegos.
- Fabricado en policarbonato resistente a impactos.
- Marco de alta visibilidad color naranja para mayor seguridad.
- Ángulo de visión aproximado de 160°.
- Estructura resistente para uso industrial o vial.
- Incluye herrajes para instalación.