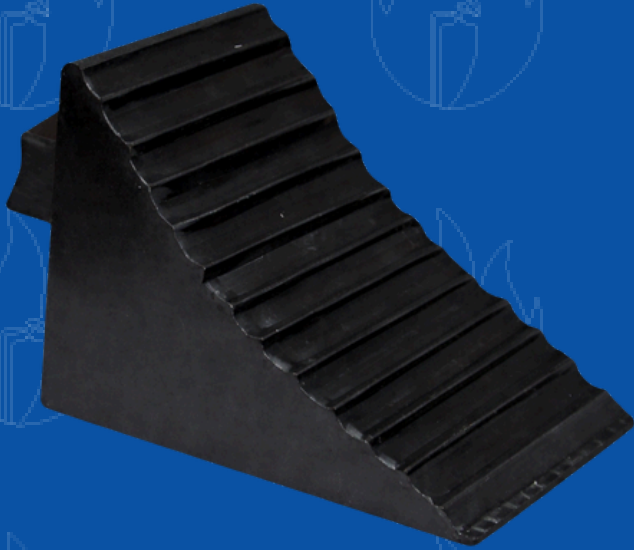




CALZAS PARA CAMIÓN

CÓDIGO: CALZAS



PRODUCTOS SIMILARES:



TRIA-44SEG
TRIANGULO DE
SEGURIDAD 44 CM
CON ESTUCHE



BAN-CAM
BANDERIN PARA
CAMION RECTO
NARANJA

DESCRIPCIÓN DEL PRODUCTO:

Calza de seguridad diseñada para inmovilizar vehículos durante operaciones de carga, descarga o estacionamiento. Fabricada en hule de alta resistencia con superficie antiderrapante, proporciona estabilidad y evita el desplazamiento accidental de camiones, camionetas y automóviles.

ESPECIFICACIONES TÉCNICAS:

Parámetro	Especificación
Tipo	Calza (cuña) para llantas
Material	Hule reforzado
Peso aproximado	3 kg
Dimensiones	44 × 19 × 20 cm
Superficie	Antiderrapante
Elemento de manejo	Manija trasera
Uso	Inmovilización de vehículos
Color	Negro

CARACTERÍSTICAS:

- Fabricada en hule tramado de alta resistencia.
- Superficie antiderrapante para mayor estabilidad.
- Diseño tipo cuña que bloquea el movimiento de las llantas.
- Manija trasera para fácil transporte y colocación.
- Alta durabilidad para uso en entornos industriales y logísticos