

TOPE REDUCTOR DE VELOCIDAD HB

CÓDIGO: 550-SPC13

DESCRIPCIÓN:

- REDUCTOR DE VELOCIDAD MODULAR DISEÑADO PARA CONTROL DE TRÁNSITO VEHICULAR EN ZONAS DE ALTO FLUJO. FABRICADO PARA SOPORTAR TRÁFICO LIGERO Y PESADO, INCLUYENDO CAMIONES. SISTEMA DE INSTALACIÓN MEDIANTE ANCLAJE MECÁNICO, CON SUPERFICIE ANTIDESLIZANTE PARA MAYOR SEGURIDAD.



ESPECIFICACIONES TÉCNICAS:

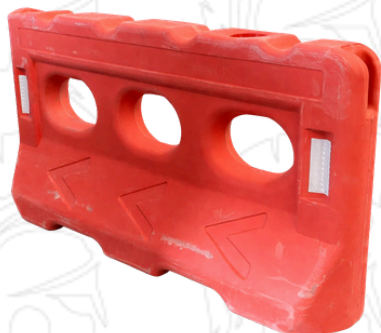
CARACTERÍSTICA	ESPECIFICACIÓN
LONGITUD	183 CM
ANCHO	30 CM
ALTURA	5 CM
PESO APROXIMADO	22 KG
NÚMERO DE PERFORACIONES	4 PUNTOS DE ANCLAJE
SISTEMA	MODULAR ENSAMBLABLE
SUPERFICIE	ANTIDERRAPANTE
SEÑALIZACIÓN	5 FRANJAS AMARILLAS DE ALTA VISIBILIDAD

DATOS GENERALES

- DISEÑO MODULAR QUE PERMITE UNIR SECCIONES PARA CUBRIR DISTINTOS ANCHOS DE CARRIL.
- SUPERFICIE TEXTURIZADA PARA MEJORAR ADHERENCIA PEATONAL Y VEHICULAR.
- FABRICADO PARA SOPORTAR ALTO FLUJO VEHICULAR.
- ESTRUCTURA RESISTENTE PARA USO CONTINUO EN EXTERIORES.
- INSTALACIÓN MEDIANTE ANCLAJE MECÁNICO EN SUPERFICIE FIRME.
- DISEÑO QUE PROMUEVE VELOCIDADES DE CONDUCCIÓN SEGURAS.
- MONTAJE RÁPIDO Y ADAPTABLE A DIFERENTES CONFIGURACIONES VIALES.

PRODUCTOS SIMILARES:

550-SPC11 BARRERA DE TRAFICO 130 X 70 X 14 CM CH



550-SPC02 CONO MEDIANO 60 CM HB CON REFLEJANTES



550-SPC10 POSTE DELIMITADOR CON BASE HB

