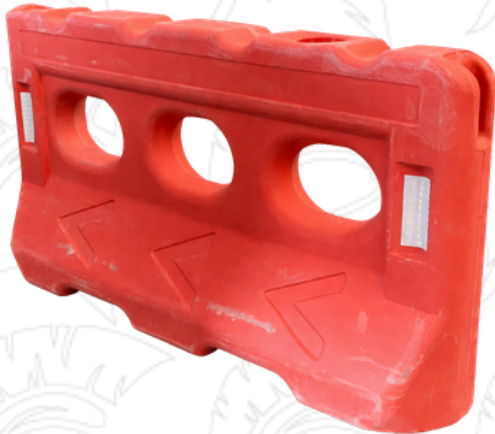


## BARRERA DE TRÁFICO 130 X 70 X 14 CM CH

CÓDIGO: 550-SPC11



### DESCRIPCIÓN:

- BARRERA PLÁSTICA MODULAR DISEÑADA PARA CONTROL Y CANALIZACIÓN DE TRÁNSITO VEHICULAR Y PEATONAL. FABRICADA PARA DELIMITACIÓN DE CARRILES, DESVÍOS TEMPORALES Y ZONAS DE OBRA. SISTEMA ENSAMBLABLE QUE PERMITE RELLENO CON AGUA O ARENA PARA MAYOR ESTABILIDAD.

### ESPECIFICACIONES TÉCNICAS:

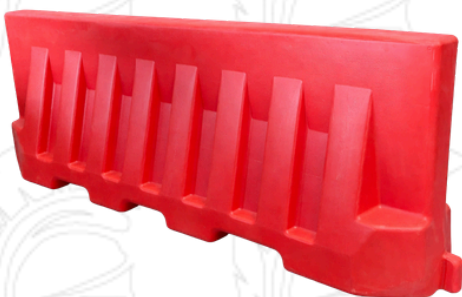
CARACTERÍSTICA	ESPECIFICACIÓN
LONGITUD	130 CM
ANCHO	70 CM
ALTURA	14 CM
MATERIAL	POLIETILENO DE ALTA RESISTENCIA
SISTEMA DE ENSAMBLE	NO
SUPERFICIE	LISA, SIN BORDES CORTANTES

### DATOS GENERALES

- DISEÑO MODULAR PARA CONEXIÓN CONTINUA ENTRE SECCIONES.
- MATERIAL RESISTENTE A OXIDACIÓN Y CONDICIONES CLIMÁTICAS ADVERSAS.
- SISTEMA APILABLE QUE FACILITA TRANSPORTE Y ALMACENAMIENTO.
- PUEDE UTILIZARSE VACÍA O CON RELLENO PARA MAYOR PESO Y ESTABILIDAD.
- ALTERNATIVA LIGERA FRENTE A BARRERAS DE CONCRETO.
- COMPATIBLE CON ELEMENTOS REFLECTANTES PARA SEÑALIZACIÓN NOCTURNA.
- INSTALACIÓN RÁPIDA SIN NECESIDAD DE MAQUINARIA ESPECIALIZADA.

### PRODUCTOS SIMILARES:

550-SPC12 BARRERA DE TRAFICO 194 X 79 X 36 CM GR



550-SPC02 CONO MEDIANO 60 CM HB CON REFLEJANTES



550-CO10SP CINTA DELIMITANTE CON IMAN COLOR AMARILLO HB

