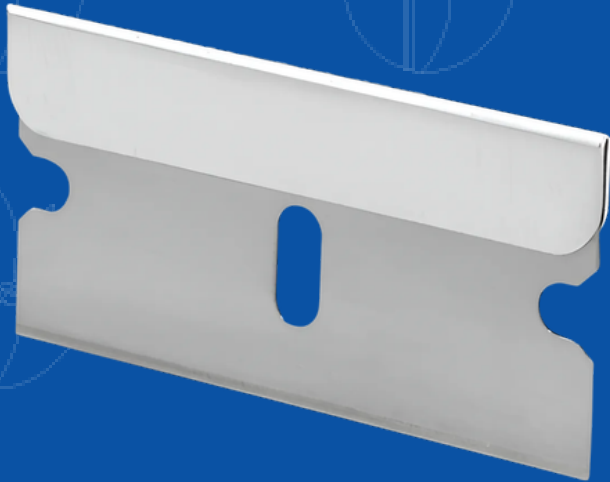




REPUESTO NAVAJA PARA CÚTER ESPÁTULA

CÓDIGO: 344-001R



PRODUCTOS SIMILARES:



230-009SP
CORTAPERROS
ROMPE CANDADOS
TIPO 24 PULGADAS
SPARTAN



230-001SP
DESATORNILLADOR
TIPO PALETA 5
PULGADAS SPARTAN

DESCRIPCIÓN DEL PRODUCTO:

Repuesto de cuchilla diseñado para herramientas tipo cúter espátula. Fabricado en acero para proporcionar corte eficiente y durabilidad en aplicaciones de mantenimiento y uso industrial. Compatible con herramientas estándar de corte manual.

ESPECIFICACIONES TÉCNICAS:

Parámetro	Especificación
Tipo de producto	Repuesto de navaja
Compatibilidad	Cúter espátula
Material	Acero
Tipo de filo	Recto
Uso	Corte manual
Presentación	Hoja individual
Instalación	Manual, reemplazable

CARACTERÍSTICAS:

- Fabricada en acero para resistencia al desgaste.
- Diseño compatible con herramientas tipo cúter espátula.
- Filo diseñado para cortes precisos en diferentes materiales.
- Fácil instalación y reemplazo en la herramienta.
- Formato compacto para almacenamiento y transporte.
- Adecuado para uso en mantenimiento y trabajos generales.